

# Montageanleitung

## Assembly instructions

B20C

### Lenkererhöhung

#### Riser

20 mm

#### Lieferumfang

- 2x Lenkererhöhung
- 2x Innensechskantschraube M10x70
- Allgemeine Betriebserlaubnis

#### Scope of delivery

- 2x handlebar riser
- 2x hexagon socket screw M10x70
- product certificate



#### Kontrolle:

Die Arbeiten sind nun abgeschlossen!  
Der feste Sitz der Bauteile sollte regelmäßig überprüft werden. Sollte ein Bauteil Beschädigungen aufweisen, muss dieses umgehend ersetzt werden.



#### Inspection:

The work is now completed!  
However, a regular check of the tight fit of the components must be ensured. If a component shows signs of damage, it must be replaced immediately.

### Sicherheitshinweise

Erforderliche Arbeiten dürfen nur von entsprechend qualifizierten Personen durchgeführt werden. Wir empfehlen, die Montageanleitung in Ruhe bis zum Ende zu lesen bevor mit den Arbeiten begonnen wird. Diese Montageanleitung dient nur als Richtlinie und ist nicht für einen bestimmten Motorradtyp erstellt.

- Bitte verwende nur geeignetes Werkzeug.
- Achte auf einen sicheren Halt des Motorrads während der Arbeiten.
- Ein Helfer erleichtert die Montagetätigkeit.

### Montage Abb. A1

Zunächst Lenkerklammern demontieren, dann mit Schritt 1 fortfahren.

1. Lenkererhöhung auf Gabelbrücke aufsetzen.
2. Orig. untere Lenkeraufnahmen aufsetzen.
3. Schrauben **M10x70** festziehen (**38 Nm**)
4. Montage des Lenkers und der Lenkerklemmbrücken nach Fahrzeughandbuch.

### Achtung

Nach der Montage prüfen, ob Leitungen und Kabel bei vollem Lenkeinschlag **weder spannen noch scheuern**.

Eine Verlängerung kann erforderlich sein.

### Safety Instructions

Required tasks should only be performed by appropriately qualified personnel. Please read this assembly instructions thoroughly before beginning any work. This manual serves as a guideline and is not tailored to a specific motorcycle model.

- Use appropriate tools only.
- Ensure the motorcycle is securely positioned during the work.
- A helper can facilitate the assembly process.

### Assembly Fig. A1

First remove handlebar clamps then continue with step 1.

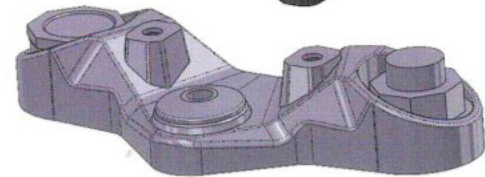
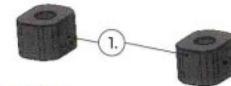
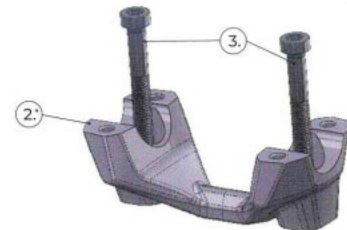
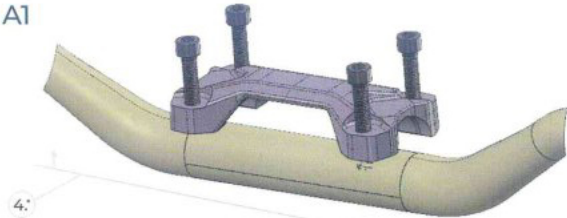
1. Fit handlebar riser on triple clamp.
2. Fit the original lower handlebar clamp in the desired position.
3. Tighten **M10x70** screws (**38 Nm**)
4. Please refer to the vehicle operating instructions for the installation steps for the handlebars and handlebar clamps.

### Caution

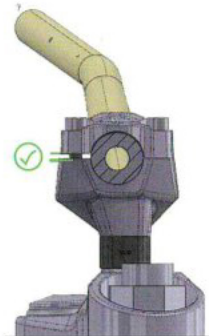
After installation, check that cables and hoses do **not become taut or chafe**, even at full steering lock.

Extension may be necessary.

A1



A2



\*Originalteile verwenden  
\*use original parts